

Gwneud cyflwyniad: CANLLAWIAU

Mae'n bwysig eich bod chi'n paratoi'n ofalus at y cyflwyniad.

1. Dewiswch destun addas.

Dewiswch destun sydd o ddiddordeb i chi. Bydd paratoi ac ymchwilio'n fwy pleserus os oes diddordeb gennych yn y pwnc. Peidiwch â dewis testun nad ydych yn ei ddeall yn iawn neu destun nad ydych chi'n gwybod digon amdano. Cofiwch y bydd yr arholwr yn eich holi ar ddiwedd y cyflwyniad. Gwnewch yn siwr fod digon o wybodaeth gennych i ateb y cwestiynau hyn yn llawn.

Bydd testun addas yn rhoi cyfle i chi:

- ymchwilio i bwnc
- dweud rhywbeth diddorol a fydd yn cadw sylw'r gynulleidfa
- paratoi delweddau deniadol a diddorol, e.e. pwerbwynt, eitem ar fwrdd gwyn a fydd yn help i'r gynulleidfa ddeall a chofio'ch pwyntiau.

2. Gwnewch eich gwaith ymchwil.

Wrth i chi ymchwilio:

- gwnewch nodiadau manwl
- nodwch eich ffynonellau.

3. Paratowch eich cyflwyniad.

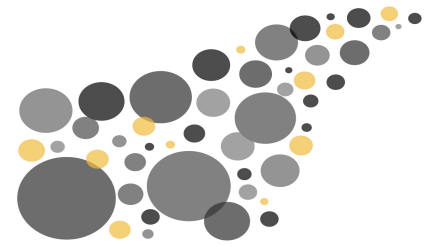
Bydd yn rhaid:

- cynllunio'n fanwl cyn dechrau ysgrifennu
- cyflwyno'r pwnc ar y dechrau a rhoi amlinelliad o'r cyflwyniad
- sicrhau bod y pwyntiau'n llifo'n naturiol o un i'r llall
- cyflwyno digon o dystiolaeth ac enghreifftiau i gefnogi'r pwyntiau a wneir
- ysgrifennu'r sgrïpt
- cloi'r cyflwyniad drwy grynhoi'r prif bwyntiau
- defnyddio iaith ffurfiol a brawddegau gweddol fyr
- paratoi'r pwerbwynt neu'r adnoddau ar y bwrdd gwyn rhyngweithiol
- sicrhau nad yw'r print ar y sgrin yn rhy fach, bod pob delwedd yn berthnasol a bod yr adnawdd yn help i'r gynulleidfa ddeall eich dadleuon
- sicrhau nad oes gwallau ffeithiol na gramadegol yn eich cyflwyniad nac yn eich adnoddau.

4. Bydd yn rhaid ymarfer y cyflwyniad.

Cofiwch:

- amseru'r cyflwyniad
- ymarfer gydag unrhyw adnoddau y byddwch yn eu defnyddio
- edrych ar y gynulleidfa a siarad â nhw, nid edrych ar y wal neu'r sgrin



- siarad yn bwylllog ac yn glir
- cyfeirio at eich pwerbwynt/adnoddau yn y manau priodol/ar yr adegau priodol
- gwneud nodiadau o'r prif bwyntiau mewn teip mawr
- mae gwneud recordiad o'r cyflwyniad yn syriad da er mwyn i chi wylio eich hun a gwerthuso'ch perfformiad
- ceisio meddwl am gwestiynau y gallai'r arholwr eu gofyn er mwyn i chi gael ymarfer eu hateb.

5. Gwneud y cyflwyniad

Cofiwch:

- edrych yn hapus ac yn hyderus (er eich bod yn teimlo'n nerfus)
- gwneud yn siwr bod popeth gyda chi cyn dechrau
- gosod eich nodiadau mewn man addas
- gwneud yn siwr bod yr offer i gyd yn gweithio'n iawn a'ch bod yn gwybod sut i'w weithio
- sefyll mewn man addas gan wneud yn siwr bod pawb yn gallu gweld y sgrin a'ch bod chi'n gallu gweld eich nodiadau
- ymddwyn yn ffurfiol ond yn gyfeillgar. e.e. sefyll yn syth, dim eistedd, dim dwylo yn eich pocedi
- cyfarch y gynulleidfa cyn dechrau, e.e. Bore da. Heddiw rwy'n mynd i siarad am ...
- peidio â darllen y sgript – defnyddiwch bwyntiau bwled neu nodiadau cryno ar gardiau i'ch helpu i gofio
- siarad yn glir ac yn bwylllog gan dynnu sylw at eich adnoddau yn y manau/ar yr adegau priodol
- gorffen drwy ddiolch am y gwrandawriad.

6. Ateb cwestiynau

Cofiwch:

- baratoi yn drylwyr er mwyn cadarnhau eich bod yn deall eich testun
- cyflwyno atebion mewn ffordd gwrtais gan ymhelaethu ac esbonio ar y testun
- cyfarch yr arholwr/arholwraig yn briodol (*chi yn hytrach na ti*)
- siarad yn glir ac yn gywir
- gorffen drwy ddiolch unwaith yn rhagor.